

# CALENDRIER DES INTERVENTIONS PHYTOPHARMACEUTIQUES

## CHARTRE D'ENGAGEMENTS

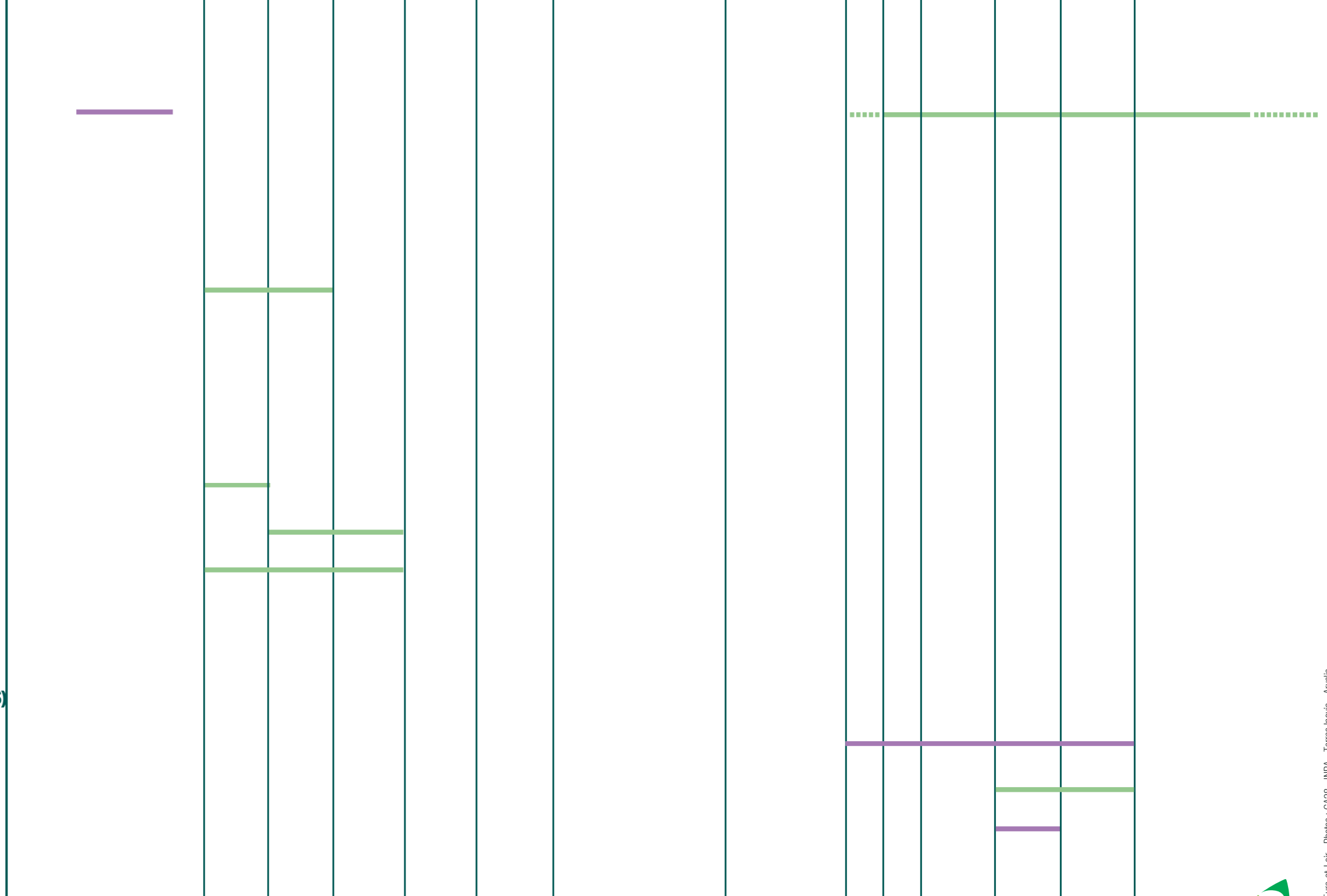
des utilisateurs agricoles de produits phytopharmaceutiques



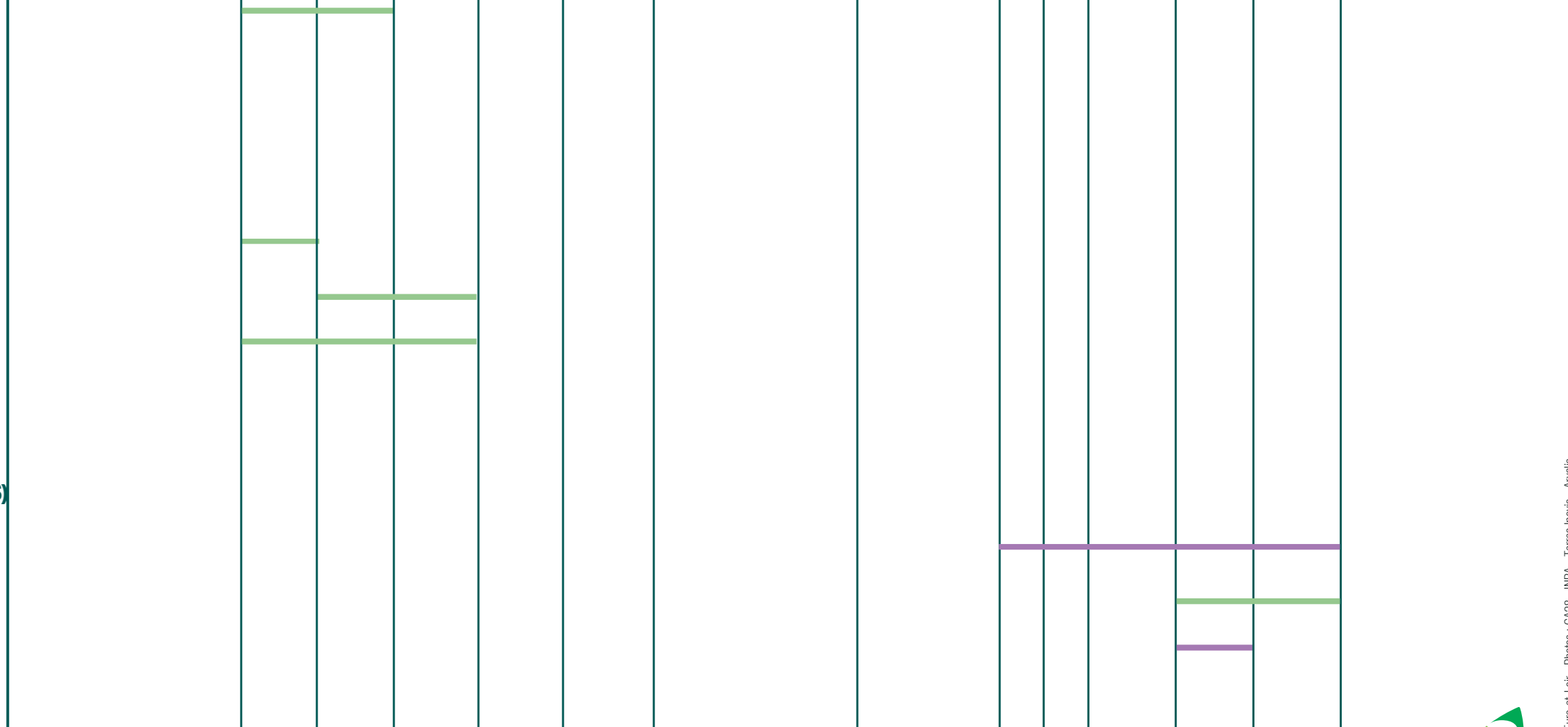
### ESCOURGEON ORGE D'HIVER

	Janvier	Février	Mars	Avril	Mai	Juin	Juillet	Août	Sept	Octobre	Novembre	Décembre			
Stades de la culture	Tallage (émission des feuilles)	1 <sup>er</sup> et 2 <sup>ème</sup> noeuds	Dernière feuille	Sortie des barbes	Epiaison	Floraison	Développement et maturation des grains			Pré-semis	Semis	Prélevée	Levée	2 <sup>ème</sup> et 3 <sup>ème</sup> feuilles	Tallage (émission des feuilles)

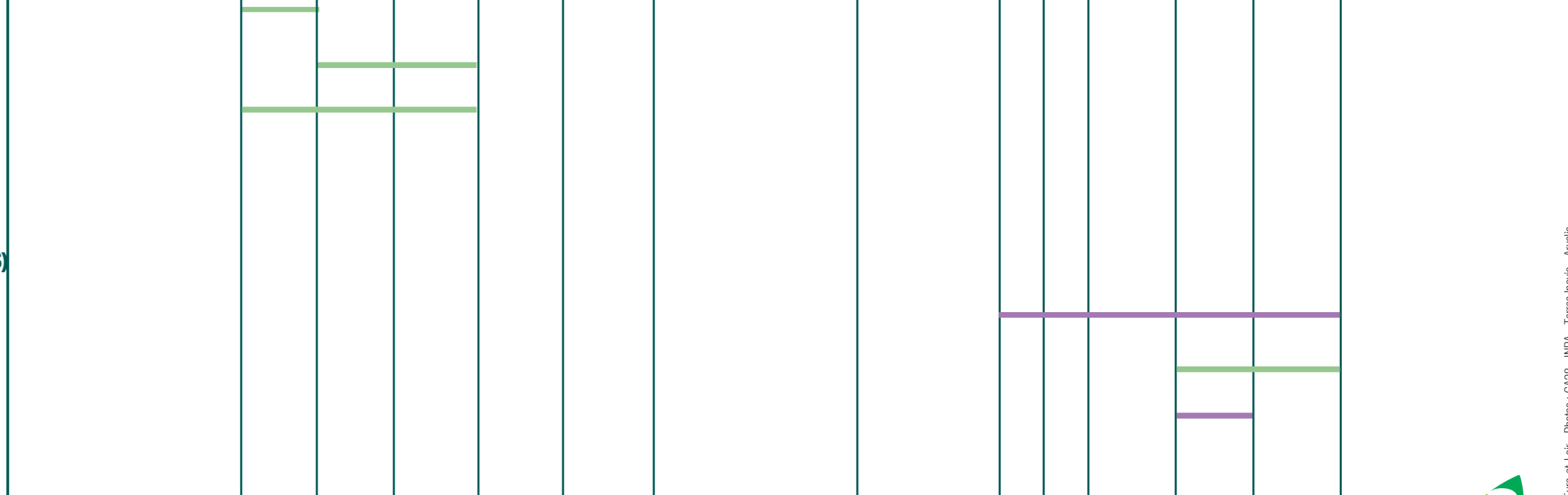
#### MAITRISER LES MAUVAISES HERBES\* (HERBICIDES)



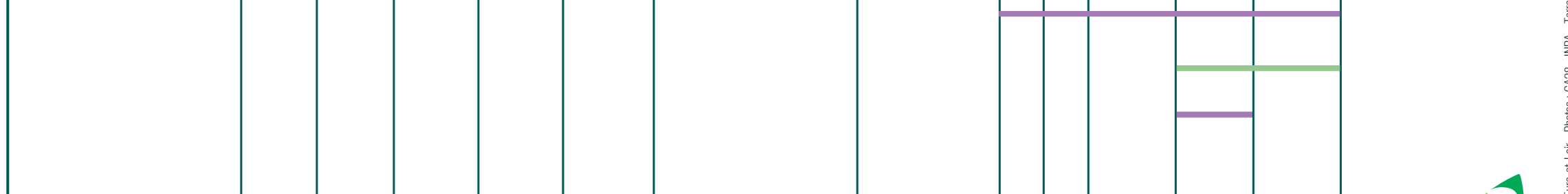
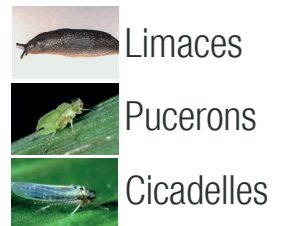
#### ÉVITER LA VERSE (RÉGULATEURS)



#### CONTROLLER LES MALADIES\*



#### RÉGULER LES RAVAGEURS\* (INSECTICIDES, MOLLUSCICIDES)



**Légende**  
 — Période d'intervention la plus fréquente  
 - - - - - Période potentiellement concernée  
 \* Principales cibles. Liste non exhaustive.

■ Traitement courant  
 ■ Traitement occasionnel  
 ■ Traitement rare

**La décision d'intervention est prise soit sur observations dans les parcelles, soit en utilisant des outils d'aide à la décision (modèles, grilles de risque, flashs techniques...). Selon la précocité (développement de la végétation) de l'année, les interventions peuvent être décalées.**

